

千代田病院 家族だより

KIS

(ケイ・アイ・エス)
Keep It Simple

No. 365 2026年 2月号

医療法人社団 せがわ会
発行 **千代田病院**

編集 家族だよりKIS編集室

☎ 0826-72-6511

FAX 0826-72-6541

✉ segawa@chiyoda-hospital.or.jp

〒731-1535 広島県山県郡北広島町今田3860

“KIS(= keep it simple)”とは…
人生を、現況を、物事すべてを複雑に考えるのではなく、単純に、簡単に考えて実行しようという意味です。

公式ウェブサイト

chiyoda-hospital.or.jp

せがわ会

検索



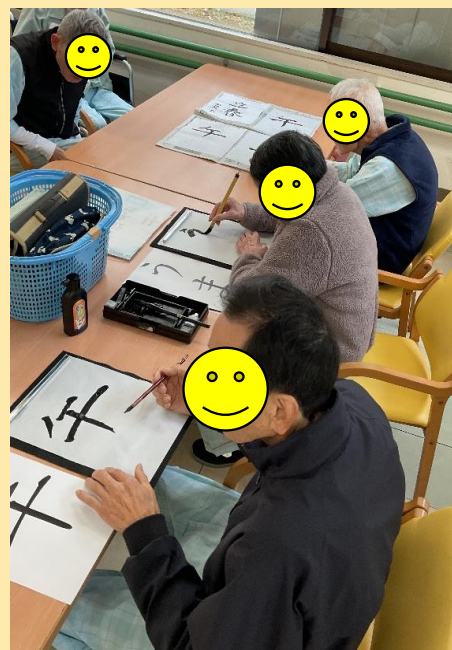
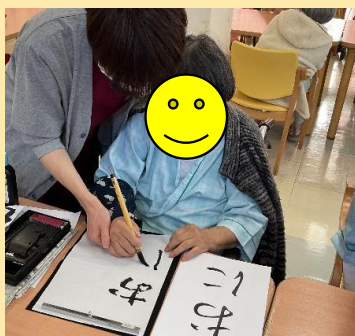
基本理念

1. わたしたちは、病める人に愛情をもって奉仕します。
2. わたしたちは、病める人と痛みをわかちあえるよう日々努力します。
3. わたしたちは、病める人に生きる喜びを与えられるようこころ豊かな生活を心がけます。
4. わたしたちは、病める人とともに自分のもつ大きな理想のため誇りをもって働きます。
5. わたしたちは、病める人のため医学の基本を理解し、医療人として仕事の喜びを味わいます。

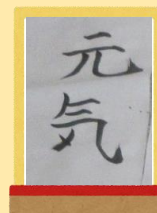
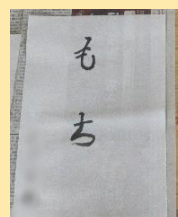
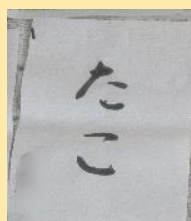
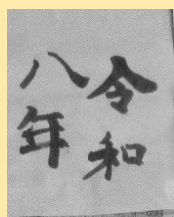


新年 書き初め

今年も新年恒例の書き初めにデイケアや入院患者の皆さんが参加してくださったので、その様子をご紹介します。しっかりと練習してから書かれる方、書くことを決めていてすぐに書かれる方など様々でした。



一期一会
風林火山
花鳥風月
春夏秋冬



皆さんお手本をよく見て、干支や今年の目標など書いておられました。



通所介護事業所つれづれ お正月レク



福笑いでは、さまざまなかわいい顔ができました。作った方に似て、皆さんニコニコしています。周りも、「もう少し上！」
「右よ！」と声を上げたり笑ったり、大賑わいでした。



すごろくやカルタ取りも行いました。前のめりになって札を取ったりサイコロを投げたり、皆さん真剣に楽しませていました。



グループホームやどりぎ 初詣・行事食



初詣

1月1日に希望者の皆さんと、近所にある有田八幡神社へ参拝してきました。



行事食

お正月料理を詰め合わせたお弁当を提供しました。



一月の行事食



1月1日 元旦



・エッグロール＆
・いなり寿司
・おせち盛合せ
・黒豆・伊達巻
・日の出かまぼこ
・えびの艶煮風
・赤魚の西京焼き
・二色の卵
・かぶの酢の物
・わたようかん
・炊き合わせ
・真薯・昆布
・れんこん
・梅人参・菜の花
・だいたいのもうす

1月7日 七草



・七草がゆ
・卵焼き
・白いんげん豆煮え
・菜の花のごま和え

1月9日 鏡開き



・ぜんざい
・（のどに詰まりにく
・いお餅・ス入り）
・梅じゃこご飯
・卵豆腐のこあん
・ほうれん草と春菊
・の浸し
・白菜の即席漬



本年も食事を通して、皆さんに季節を感じて頂きますよう、スタッフ一同で頑張ります。

2名の職員が受賞しました

【広島県精神保健福祉協会長
精神保健福祉活動功労者】

院長 瀬川 昌弘

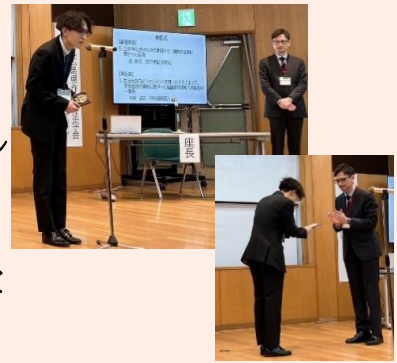
多年にわたり、精神保健福祉の向上に尽力してきた功績を認められ、2025年6月に広島県医師会館において表彰を受けました。



【第31回広島県作業療法学会 奨励賞】

作業療法士 中岡 啓志

- 2025年12月、テーマを「作業療法のトランスディシプリナリティ」とし、それぞれの専門家の協働における作業療法士の視点の重要性について発表し、奨励賞を受賞しました。



これからも患者さんとご家族様が安心して過ごせる医療環境・地域づくりに努め、みなさまに寄り添う医療を大切にしていまいます。

活動紹介

各部署の活動内容をコメントしております。 ※ OTは作業療法士の略です。

1病棟

「雪だるま」の作品を作っていました。「かわいいねー」と1玉ずつピンセットを使い、丁寧に貼り付けられました。赤い帽子に赤いマフラーをつけて暖かそうに過ごしていますね。(OT中岡)



いさりび

今回は節分に向けて作品を作りました。新聞を丸めたものに花紙を貼り付け鬼を作りました。土台が凸凹していたり丸くて安定しなかったりでキレイに貼るのに苦労しましたが、かわいくなりました。(OT寺迫)



2病棟

節分の作品を飾っています。この作品で邪気を払い、無病息災を願いながら皆さんで作りました。感染症等多い季節ですので健康に注意を促しながら過ごしていただきたいと思っています。(OT田中)



うたねの宿

節分の作品を作りました。恵方巻の米粒と鬼の肌を表現するために、こよりにした紙を小さく切って貼り付けました。お多福の貼り方は、病院外来にあるお面を参考にしました。この作品は「豆まき(季節)」よりも、「巻き寿司(食べ物)」の話題になることが多いです。(OT金月)



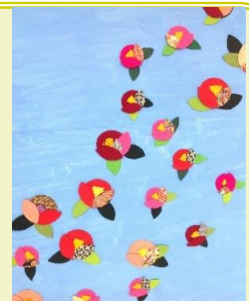
3病棟

節分の「赤鬼」と「青鬼」が完成しました。眉・目・鼻・口・牙のバランスを考えながら貼っておられ「これでいいかね?」「眉がさかさかかね?」とワイワイと会話をはずませながら作っておられました。(OT国政)



つれづれ

今回は椿を作っていました。はぎれやフェルトをボンドで丁寧に台紙に貼っていきしました。皆さん真剣に、形を整えたり布を切ったりされました。はぎれは好きな色を選んでもらい、いろとりどりのかわいい椿に仕上がっています。(生活相談員 弘中)



さんの近況

年 月 日

職種

氏名

やまびこ意見箱のご紹介



本館の出入り口と、新館の出入り口の二箇所に意見箱を設置しております。
何かお気づきの点がございましたら、お気軽にご投函下さい。
今後もサービス向上に努めて参ります。

- よくあるご質問
- ご意見・お問い合わせ
- リンク集
- 厚生労働大臣が定める揭示事項

医療法人社団せがわ会 千代田病院

千代田病院のホームページにもお問い合わせ先がございます。

こぶし苑 消防訓練

こぶし苑では1月21日に消防訓練を実施しました。避難訓練では火災が起きた際の通報や、要救助者の避難誘導等を訓練しました。今回は夜間火災を想定した自主訓練を行い、非常時に備えることの大切さを再確認することが出来ました。



ご家族の皆様へお知らせ

【病棟面会について】

対面面会を行っております。午後を面会時間とさせていただいており、当院外来にて面会が可能となっております。前日までに事前予約をお願いしておりますので、ご希望がございましたら担当ソーシャルワーカーまでお問い合わせください。

【資格確認書等ご提示のお願い】

毎月、資格確認書等の確認を受付にて行っています。
当院は、マイナンバーカードを保険証として使える、マイナ受付に対応しています。
変更等がない場合においてもご提示をお願いしておりますので、ご協力をよろしくお願いします。

【他科受診について】

患者さんが外部の医療機関を受診する場合、病棟スタッフ又はソーシャルワーカーにご連絡ください。

【私物への名前記入のお願い】

衣類等の私物を持って来られる際、紛失防止のため、必ず名前をご記入ください。

— やまびこ意見箱について —

皆様にとってよりよい医療機関となりますよう努めてまいります。ご遠慮なく投函ください。

〈医療法人社団せがわ会〉

サービス付き高齢者向け住宅

こぶし苑

入居者募集中



〒731-1535

広島県山県郡北広島町今田3850

TEL : 0826-72-9753 0826-72-9038

FAX : 0826-72-3802

居宅介護支援事業所 まほろば

通所介護事業所 つれづれ

訪問介護事業所 いぶき

認知症対応型共同生活介護

グループホーム やどりぎ

職員募集中！

TEL 0826-72-6521



グループホーム やどりぎの介護職員、介護支援専門員のスタッフを募集します。詳しくは、採用担当係までお問い合わせください。



休日相談

2月

1日 田辺 / 8日 森 / 11日 吉川
15日 寄政 / 22日 立川 / 23日 河村

休日、祝日（元旦を除く）はこぶし苑に相談員がいます。都合により、相談員の変更がある場合がございますので、ご了承下さい。

編集後記

今月は新年のイベントを色々に掲載させていただきました。なかでも書き初めをされている皆さんと話していると、「どれを書いたらいい?」「私の今年の目標はこれでいいかな」と何を書こうか迷っている方もおられ、一緒に相談して文字を決めてもらいました。しっかりと書かれた目標の通りに過ごしてもらえたらいいなと思います。…河村